



双轨轮廓仪

万岩铁路装备（成都）有限责任公司

摘要

铁路钢轨轮廓仪用于铁路轮廓测量及打磨前后的对比。本产品可拆分，可自动连续测量，具有轻便、操作简单、准确高效、自动化高、运行稳定、能对钢轨磨耗情况进行综合分析，双边同时测量等特点，采用了先进的 CCD 光电图像检测处理技术、嵌入式计算机技术、数据实时分析和判定、实现了钢轨磨耗测量的综合分析系统。该设备已在现场使用，为运输安全生产提供了一种行之有效的解决方案。



双轨轮廓仪

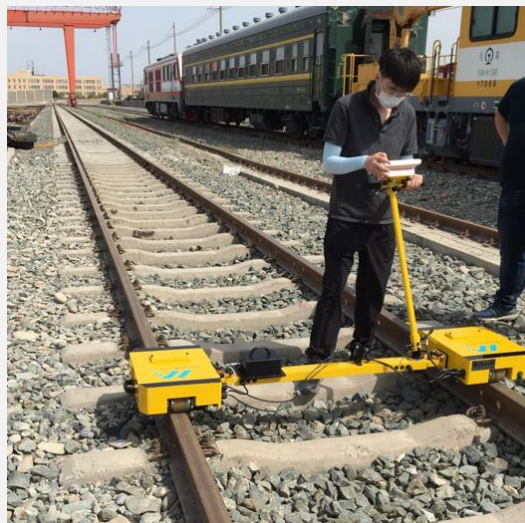
产品简介

铁路钢轨轮廓仪是用来连续检测铁路线路上钢轨轨头的外形轮廓及磨耗情况而特殊研发设计的高精密度测量仪器。其使用了最先进的激光照相及图像处理的高阶技术，相比原有固定点式测量仪，在保证测量精度的前提下，推动小车行进中进行测量，作业效率及数据采样频率有了重大质的提高。本仪器解决了传统激光测量仪器的环境天气等不利条件（雨、强光），钢轨表面光带处高反光、污渍等不利测量条件所带来的使用限制和测量精度影响。



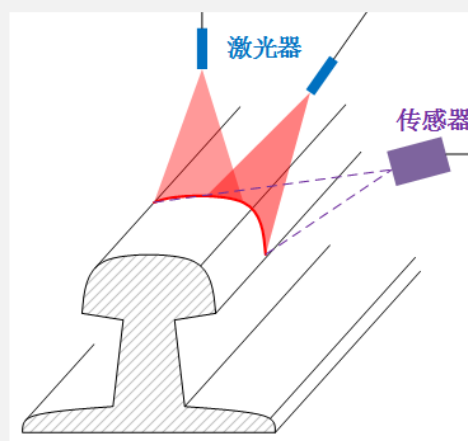
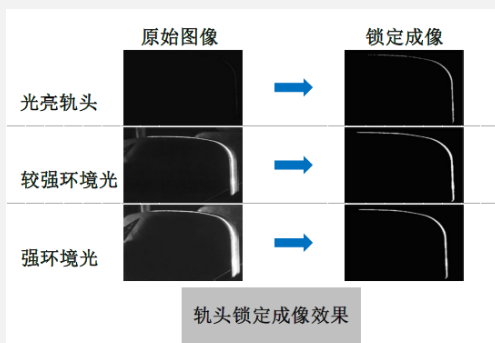
主要功能

- 实时记录线路里程
- 连续测量线路钢轨轨头磨耗，与标准值进行对比，确定磨耗级别
- 测量打磨铣削等钢轨加工前后的轨头轮廓对比，确定打磨铣削等具体钢轨加工数值
- 记录线路轨距和轨头光带大小及相对位置，便于操作者进行线路不平顺的综合分析

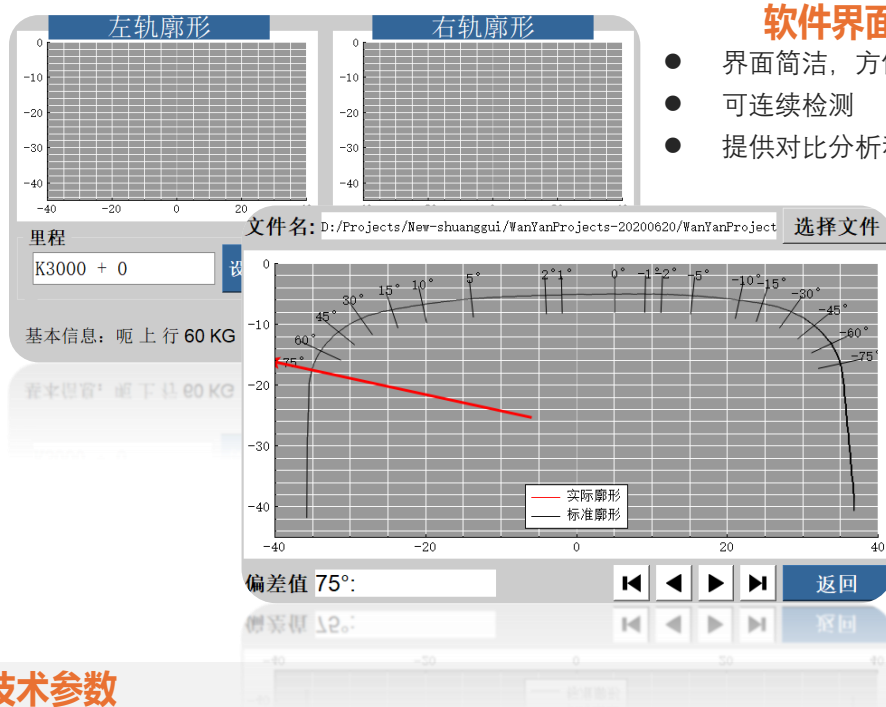


关键技术

- 最先进的激光照相及图像处理技术
- 锁定成像技术，不受强光雨水影响



双轨轮廓仪



软件界面

- 界面简洁，方便操作
- 可连续检测
- 提供对比分析和打磨建议

技术参数

适用轨型	50kg/m、60kg/m、60N、75kg/m、UIC 标准轨等
轮廓磨耗测量范围	±50mm
轨距测量范围	1435±6 mm
测量分辨率	10um
轮廓测量精度	0.05 mm
轨距测量精度	±0.25mm
设备工作温度	-15℃~40℃
机器尺寸 (测量头)	472×427×123mm
平衡杆尺寸	1035x80x40mm
防护等级	IP65
重量	35 kg 可拆分 (单组件< 15 kg)
激光传感器波长	650nm 等级#2
具有防强光干扰和防水防尘功能	
可测光亮轨头	
语言中文、英文	

万岩铁路装备（成都）有限责任公司

地址：四川省成都市成华区建设南新路 81 号锦悠里创意园

邮箱：info@megarockgroup.com

电话：028-62508785

邮编：610056

